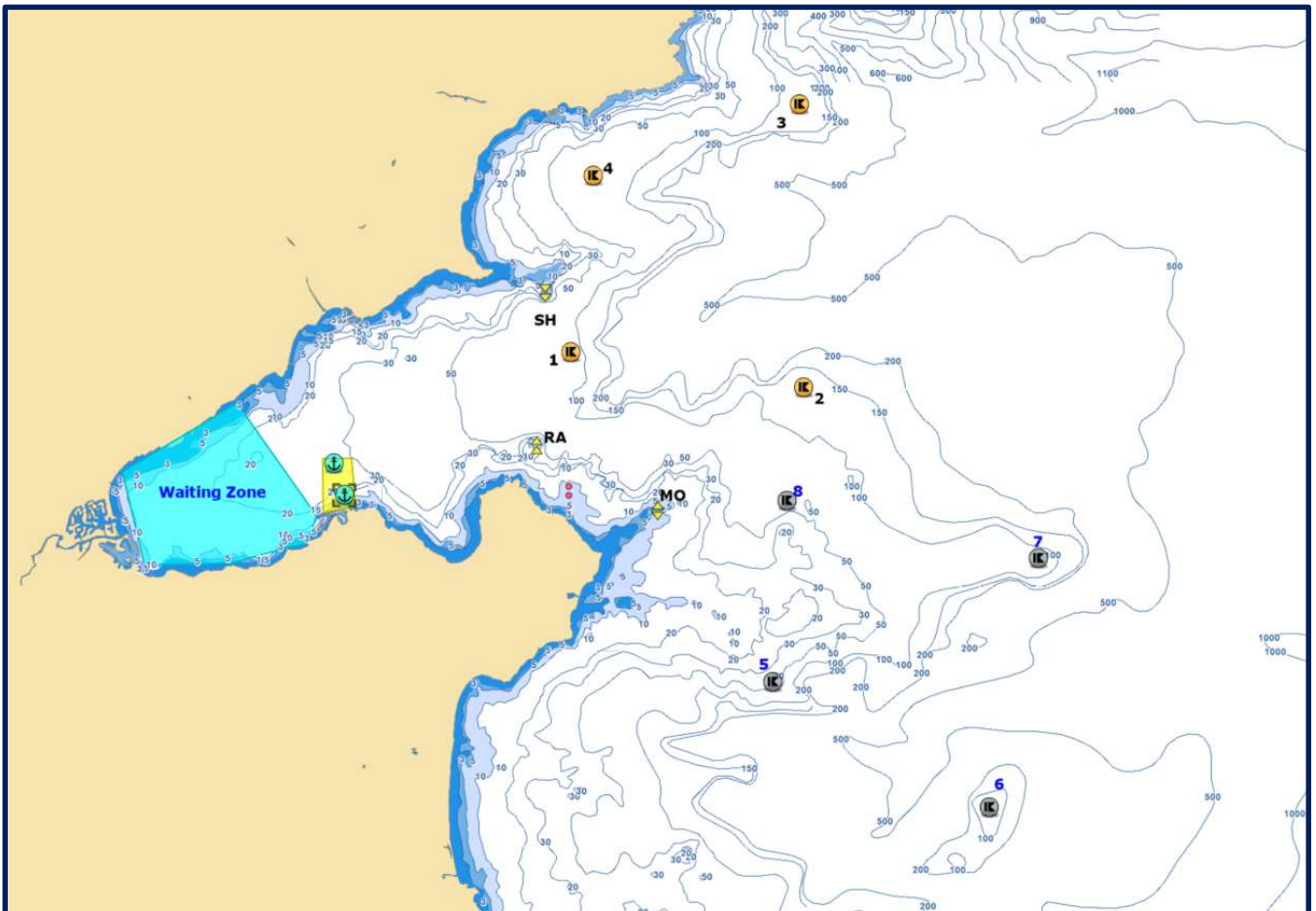


Position des marques de parcours  
*Position of course marks*



LEXIQUE:

**TB** = Tribord = *Starboard*; **BD** = Bâbord = *Port* ; **D/S** :*Départ/ Starting line* ; **A/F** : *Arrivée/Finishing line*: \* Marque à contourner / *Rouinding Mark*

La position des marques est approximative et ne pourra donner lieu à demande de réparation.  
*The marks position is approximate and will not be ground for redress.*

Toutes les marques de parcours sont des bouées gonflables dynamiques ou non.  
*All the course marks are inflatable buoy dynamics or not.*

**Définition des marques de parcours**  
*Definition of the course marks*

<b>Nom</b>	<b>Couleur</b>	<b>Position</b>	<b>Sonde/Depth</b>
<b>1</b>	Jaune/ <i>Yellow</i>	N 43°18,01'; E 006°41,42'	100m
<b>2</b>	Jaune/ <i>Yellow</i>	N 43°17,74'; E 006°44,77'	150m
<b>3</b>	Jaune/ <i>Yellow</i>	N 43°20,36'; E 006°44,58'	120m
<b>4</b>	Jaune/ <i>Yellow</i>	N 43°19,79'; E 006°41,73'	80m
<b>5</b>	Blanche/ <i>White</i>	N 43°14,682'; E 006°44,211'	50 m
<b>6</b>	Blanche/ <i>White</i>	N 43°13,416'; E 006°47,205'	100 m
<b>7</b>	Blanche/ <i>White</i>	N 43°15,930'; E 006°47,882'	100 m
<b>8</b>	Blanche/ <i>White</i>	N 43°16,511'; E 006°44,408'	100 m
<b>9</b>	Blanche/ <i>White</i>	N 43°13,802'; E 006°40,878'	20 m
<b>MO</b>	Marque Cardinale Est / <i>East cardinal mark</i> : N43°16,459' ; E006°42,640'		
<b>RA</b>	Marque Cardinale Nord / <i>North cardinal mark</i> N43°17,073' ; E006°40,955'		
<b>SH</b>	Marque Cardinale Sud / <i>South cardinal mark</i> N43°18,616' ; 006°41,075'E		

**Rappel / Remember**

**Les marques cardinales RA, SH et MO doivent être laissées du côté qu'elles indiquent qu'elle soit ou non mentionnées dans la description du parcours.**

***Cardinal marks RA, SH and MO shall be left on the correct side as whether mentioned in the course description or not.***

# DEFINITION DES PARCOURS

## Bateaux modernes

- Parcours 1 :** (19 Nm) **D/S ; RA TB ; MO TB ; 5\* BD ; 8\* BD ; 5\* BD ; 7\* BD ; 8\* BD ; MO BD ; RA BD ; A/F**
- Parcours 2 :** (14.5 Nm) **D/S ; RA TB ; MO TB ; 5\* BD ; 7\* BD ; 8\* BD ; MO BD ; RA BD ; A/F**
- Parcours 3 :** (24.5 Nm) **D/S ; RA TB ; MO TB ; 6\* BD ; 8\* BD ; 6\* BD ; 8\* BD ; MO BD, RA BD ; A/F**
- Parcours 4 :** (16.2 Nm) **D/S ; RA TB ; MO TB ; 8 BD ; 6\* BD ; 8\* BD ; MO BD ; RA BD ; A/F**
- Parcours 5 :** (17.8 Nm) **D/S ; RA TB ; MO TB ; 8 BD ; 7\* BD ; 8\* BD ; 7\* BD ; 8\* BD ; MO BD, RA BD ; A/F**
- Parcours 6 :** (13.6 Nm) **D/S ; RA TB ; MO TB ; 8 BD ; 7\* BD ; 8\* BD ; MO BD, RA BD ; A/F**
- Parcours 7 :** (22.2 Nm) **D/S ; RA TB ; MO TB ; 6\* BD ; 7\* BD ; 6\* BD ; 7\* BD ; MO BD, RA BD ; A/F**
- Parcours 8 :** (17 Nm) **D/S ; RA TB ; MO TB ; 6\* BD ; 7\* BD ; MO BD, RA BD ; A/F**
- Parcours 9 :** (21 Nm) **D/S ; RA TB ; MO TB ; 5 BD ; 6\* BD ; 5\* BD ; 6\* BD ; MO BD, RA BD ; A/F**
- Parcours 10 :** (16.2 Nm) **D/S ; RA TB ; MO TB ; 5 BD ; 6\* BD ; MO BD, RA BD ; A/F**
- Parcours 11 :** (19.2 Nm) **D/S ; RA TB ; MO TB ; 7\* TB ; 5\* TB ; 7\* TB ; 5 TB ; MO BD, RA BD ; A/F**
- Parcours 12 :** (15 Nm) **D/S ; RA TB ; MO TB ; 7\* TB ; 5\* TB ; MO BD, RA BD ; A/F**
- Parcours 13 :** (24.6 Nm) **D/S ; RA TB ; MO TB ; 8 TB ; 6\* TB ; 8\* TB ; 6\* TB ; MO BD, RA BD ; A/F**
- Parcours 14 :** (16.4 Nm) **D/S ; RA TB ; MO TB ; 8 TB ; 6\* TB ; MO BD, RA BD ; A/F**
- Parcours 15 :** (22.1 Nm) **D/S ; RA TB ; MO TB ; 7 TB ; 6\* TB ; 7\* TB ; 6\* TB ; MO BD, RA BD ; A/F**
- Parcours 16 :** (17.2 Nm) **D/S ; RA TB ; MO TB ; 7\* TB ; 6\* TB ; MO BD, RA BD ; A/F**
- Parcours 17 :** (18.9 Nm) **D/S ; RA TB ; MO TB ; 5\* BD ; 7\* BD ; 8\* BD ; 5\* BD ; 8\* BD ; MO BD, RA BD ; A/F**
- Parcours 18 :** (14.6 Nm) **D/S ; RA TB ; MO TB ; 5\* BD ; 7\* BD ; 8\* BD ; MO BD, RA BD ; A/F**
- Parcours 19 :** (25.2 Nm) **D/S ; RA TB ; MO TB ; 6\* BD ; 7\* BD ; 8\* BD ; 6\* BD ; 8\* BD ; MO BD, RA BD ; A/F**
- Parcours 20 :** (17.2 Nm) **D/S ; RA TB ; MO TB ; 6\* BD ; 7\* BD ; 8\* BD ; MO BD, RA BD ; A/F**
- Parcours 21 :** (18.6 Nm) **D/S ; RA TB ; MO TB ; 8\* TB ; 7\* TB ; 5\* TB ; 8\* TB ; 5\* TB ; MO BD, RA BD ; A/F**
- Parcours 22 :** (14.5 Nm) **D/S ; RA TB ; MO TB ; 8\* TB ; 7\* TB ; 5\* TB ; MO BD, RA BD ; A/F**
- Parcours 23 :** (12 Nm) **D/S ; RA TB ; MO TB ; 9\* BD ; MO\* BD, RA BD ; A/F**

# DEFINITION DES PARCOURS

## Bateaux de tradition

<b>Parcours 1</b> ; (18,6 Nm)	<b>D/S ; 1 BD ; 3* BD ; 1* BD ; 3* BD ; SH TB ; A/F</b>
<b>Parcours 2</b> ; (11,5 Nm)	<b>D/S ; 1 BD ; 3* BD ; SH TB ; A/F</b>
<b>Parcours 3</b> ; (17,7 Nm)	<b>D/S ; 2* BD ; 4* BD ; 2* BD ; 4* BD ; SH TB ; A/F</b>
<b>Parcours 4</b> ; (11,8 Nm)	<b>D/S ; 2* BD ; 4* BD ; SH TB ; A/F</b>
<b>Parcours 5</b> ; (15,7 Nm)	<b>D/S ; SH BD ; 3* BD ; 4* BD ; 3* BD ; 4* BD ; SH TB ; A/F</b>
<b>Parcours 6</b> ; (11,9 Nm)	<b>D/S ; SH BD ; 3* BD ; 4* BD ; SH TB ; A/F</b>
<b>Parcours 7</b> ; (18,3 Nm)	<b>D/S ; RA TB ; 2* BD ; 3* BD ; 2* BD ; 3* BD ; A/F</b>
<b>Parcours 8</b> ; (13 Nm)	<b>D/S ; RA TB ; 2* BD ; 3* BD ; SH TB ; A/F</b>
<b>Parcours 9</b> ; (14,8 Nm)	<b>D/S ; 1 BD ; 2* BD ; 1* BD ; 2* BD ; 1* BD ; RA BD ; A/F</b>
<b>Parcours 10</b> ; (9,6 Nm)	<b>D/S ; 1 BD ; 2* BD ; 1* BD ; A/F</b>
<b>Parcours 11</b> ; (18,2 Nm)	<b>D/S ; 1 TB ; SH BD ; 3* TB ; 1* TB ; 3* TB ; 1 TB ; A/F</b>
<b>Parcours 12</b> ; (11,(Nm)	<b>D/S ; 1 TB ; SH BD ; 3* TB ; 1* TB ; A/F</b>
<b>Parcours 13</b> ; (17,8 Nm)	<b>D/S ; SH BD ; 4* TB ; 2* TB ; 4* TB ; 2* TB ; RA BD ; A/F</b>
<b>Parcours 14</b> ; (11,8 Nm)	<b>D/S ; SH BD ; 4* TB ; 2* TB ; RA BD ; A/F</b>
<b>Parcours 15</b> ; (18,2 Nm)	<b>D/S ; SH BD ; 3* TB ; 2* TB ; 3* TB ; 2* TB ; RA BD ; A/F</b>
<b>Parcours 16</b> ; (13,2 Nm)	<b>D/S ; SH BD ; 3* TB ; 2* TB ; RA BD ; A/F</b>
<b>Parcours 17</b> ; (15,2 Nm)	<b>D/S ; 1 BD ; 3* BD ; 4* BD ; 1* BD ; 4* BD ; 1* BD ; A/F</b>
<b>Parcours 18</b> ; (11,7 Nm)	<b>D/S ; 1 BD ; 3* BD ; 4* BD ; 1* BD ; A/F</b>
<b>Parcours 19</b> ; (19,3 Nm)	<b>D/S ; RA TB ; 2* BD ; 3* BD ; 4* BD ; 2* BD ; 4* BD ; SH TB ; A/F</b>
<b>Parcours 20</b> ; (13,2 Nm)	<b>D/S ; RA TB ; 2* BD ; 3* BD ; 4* BD ; SH TB ; A/F</b>
<b>Parcours 21</b> ; (18,7 Nm)	<b>D/S ; SH BD ; 1 TB ; 4* TB ; 3* TB ; 1* TB ; 3* TB ; 1* TB ; A/F</b>
<b>Parcours 22</b> ; (12,1 Nm)	<b>D/S ; SH BD ; 1 TB ; 4* TB ; 3* TB ; 1* TB ; A/F</b>